



Babyrompertje met korte mouwen

Aansluitende pasvorm

0-3 m/56-62cm > 18-24 m/86-92cm
210 GSM

Details

- Ingezette mouwen
- 1x1-ribstof bij de hals en beenopening
- Drukknoopsluiting bij de schouder
- Drukknoopsluiting onderaan

Samenstelling

Shell - Interlock
100% Gesponnen en gekamd biologisch katoen - 210 GSM
voorgewassen

Verzorging

Kleuren met dezelfde tinten samen wassen, niet
strijken op bedrukkingen, binnenstebuiten
wassen en strijken.



Land van herkomst

Weaving : Bangladesh
Dyeing : Bangladesh
Assembly : Bangladesh



Whites



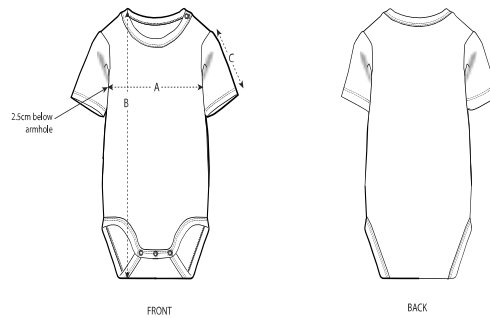
Colors



Special Heathers



Maattabel



Sizes	0-3 m/56-62cm	3-6 m/62-68cm	6-9 m/68-74cm	9-12 m/74-80cm	12-18 m/80-86cm	18-24 m/86-92cm
A Half Chest	19	20	21	22	23	24.5
B Body Length	35	38	41	43	45	48
C Sleeve Length	6	6.5	7	7.5	8	8.5

Verpakking

Sizes	0-3 m/56-62cm	3-6 m/62-68cm	6-9 m/68-74cm	9-12 m/74-80cm	12-18 m/80-86cm	18-24 m/86-92cm
Pieces/bag	5	5	5	5	5	5
Pieces/box	100	100	100	100	100	100