



Vrouwensweater met ronde hals

Comfortabele pasvorm

XS > XXL

300 GSM

Details

- Raglanmouwen
- 1x1-ribboord bij de hals, onderaan de mouwen en onderaan het lijfje
- Verstevigingsband met visgraatpatroon in de hals Halvemaantje in de hals, gemaakt van het hoofdmateriaal

Samenstelling

Shell - Terry

85% Gesponnen en gekamd biologisch katoen , 15% Gerecycled polyester - 300 GSM

Gewassen stof , Zachte stof

Verzorging

Wash similar colours together, do not iron on print, wash and iron inside out.



Land van herkomst

Weaving : Bangladesh

Dyeing : Bangladesh

Assembly : Bangladesh



Whites



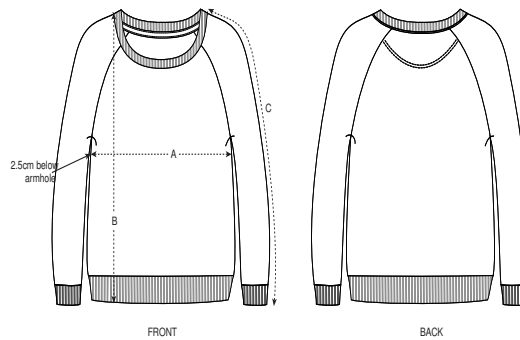
Colors



Essential Heathers



Maattabel



Sizes		XS	S	M	L	XL	XXL
A	Half Chest	52.5	55	58	61	64	67
B	Body Length	60	62	64	66	67	68
C	Sleeve Length	64.8	66	67.5	68.8	70	71.2

Verpakking

Sizes		XS	S	M	L	XL	XXL
	Pieces/bag	5	5	5	5	5	5
	Pieces/box	20	20	20	20	20	20