



## Polo voor dames

Aansluitende pasvorm

XS > XXL

200 GSM

### Details

- Ingezette mouw
- Flatknit ribboord op kraag en uiteinde van de mouwen
- Nekband uit heavy single jersey aan de binnenzijde
- Knoopsluiting vooraan met 2 knopen in ton sur ton
- Zijspalten afgewerkt met heavy single jersey
- Enkelvoudig sierstiksel bij de schoudermaden
- Smal dubbel sierstiksel onderaan de body

### Samenstelling

Shell - Piqué

5% Elastaan , 95% Gesponnen en gekamd biologisch katoen - 200 GSM

Gewassen stof

### Verzorging

Kleuren met dezelfde tinten samen wassen, niet strijken op bedrukkingen, binnenstebuiten wassen en strijken.



Original  
Certified by Control Union  
© 2018/2019



www.oeko-tex.com



### Land van herkomst

Weaving : Bangladesh

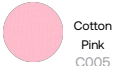
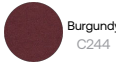
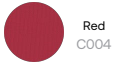
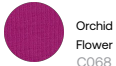
Dyeing : Bangladesh

Assembly : Bangladesh

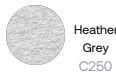
**Whites**



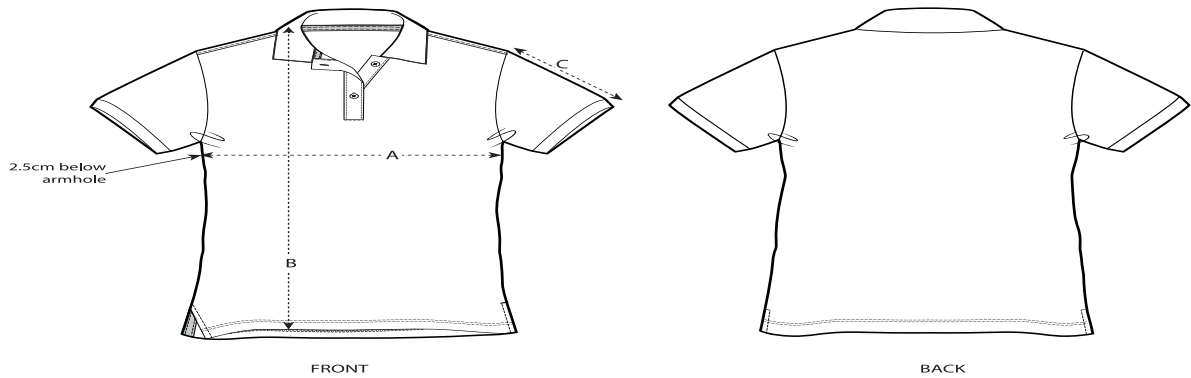
**Colors**



**Essential Heathers**



**Maattabel**



Sizes		XS	S	M	L	XL	XXL
A	Half Chest	41	43.5	46.5	49.5	52.5	55.5
B	Body Length	61	63	65	67	68	68
C	Sleeve Length	17.5	17.5	18.5	18.5	19.5	19.5

**Verpakking**

Sizes		XS	S	M	L	XL	XXL
	Pieces/bag	5	5	5	5	5	5
	Pieces/box	50	50	50	50	50	50