



## uniseks polo met lange mouwen

Normale pasvorm

XXS > 3XL

230 GSM

### Details

- Ingezette mouw
- Platte ribboord op kraag
- Nekband in heavy single jersey
- Knoopsluiting vooraan met 2 knopen in ton sur ton
- Zijspalten met binnenafwerking in heavy single jersey
- Enkelvoudig sierstiksel op de schoudermaden
- 1x1-ribboord onderaan de mouwen
- Smal dubbel sierstiksel op zoom onderaan

### Samenstelling

Shell - Piqué

100% Gesponnen en gekamd biologisch katoen - 230 GSM

Gewassen stof

### Verzorging

Kleuren met dezelfde tinten samen wassen, niet strijken op bedrukkingen, binnenstebuiten wassen en strijken.



### Land van herkomst

Weaving : Bangladesh

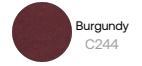
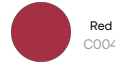
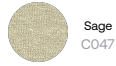
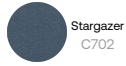
Dyeing : Bangladesh

Assembly : Bangladesh

Whites



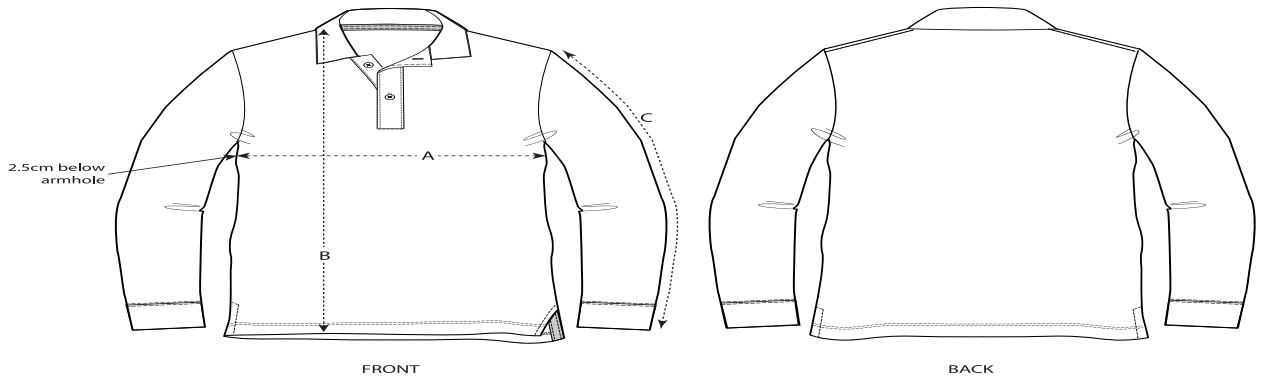
Colors



Essential Heathers



Maattabel



Sizes		XXS	XS	S	M	L	XL	XXL	3XL
A	Half Chest	45	47.5	50.5	53.5	56.5	59.5	62.5	65.5
B	Body Length	63.5	65.5	68.5	71.5	73.5	75.5	77.5	80.5
C	Sleeve Length	61	62	66	67.5	69	70.5	72	72

Verpakking

Sizes		XXS	XS	S	M	L	XL	XXL	3XL
	Pieces/bag	5	5	5	5	5	5	5	5
	Pieces/box	25	50	50	50	50	50	50	25