



De uniseks polo met lange mouwen

Normale pasvorm

XXS 3XL

240 GSM

Details

- Ingezette mouw
- Platte gebreide rib bij kraag
- Binnenkant zware enkele jersey nekband
- Voorste sluiting met 2 knopen in bijpassende kleur van het lichaam
- Zijsplit met zware enkele jersey bias
- Enkel naald topstitch bij schouderaden
- 1x1 rib bij mouwzoom
- Onderzoom met smalle dubbele naald topstitch

Samenstelling

Shell - Piqué

100% Gesponnen en gekamd biologisch katoen - 240 GSM

Gewassen panelen

Verzorging

Wash similar colours together, no ironing on print,
wash and iron inside out.



Land van herkomst

Weaving : Bangladesh

Dyeing : Bangladesh

Assembly : Bangladesh

Whites



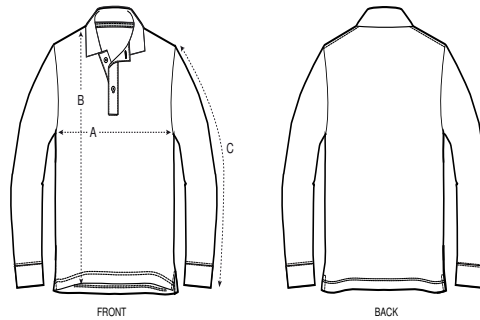
Colors



Essential Heathers



Maattabel



Sizes		XXS	XS	S	M	L	XL	XXL	3XL
A	Half Chest	45.5	47.5	50.5	53.5	56.5	59.5	63.5	67.5
B	Body Length	64	68	70	72	74	76	78	80
C	Sleeve Length	58	60	64.5	67	69	69.5	70	70

Verpakking

Sizes		XXS	XS	S	M	L	XL	XXL	3XL
	Pieces/bag	5	5	5	5	5	5	5	5
	Pieces/box	25	50	50	50	50	50	50	25