



DONNA T-SHIRT
STELLA INVENTS SLUB



STTW145

T-shirt da donna con scollo a V e bordi a taglio vivo

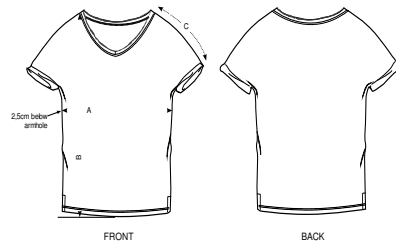
Jersey semplice slub
100% cotone biologico filato e pettinato
130 GSM

- Maniche a kimono
- Maniche arrotolate con punto di rinforzo travetta
- Collo con finitura del bordo a taglio vivo e impuntura semplice
- Doppia impuntura sul bordo inferiore
- Spacchetti sui fianchi a livello delle cuciture laterali

VESTIBILITÀ COMODA

XXS*	XS	S	M	L	XL
------	----	---	---	---	----

Size guide



SIZES		XXS	XS	S	M	L	XL
A	Half Chest	43	45.5	48	51	54	57
B	Body Length	64	66	68	70	72	73
C	Sleeve Length	18	18.5	19	20	20.5	21

Printing Specifications

Compatibile con tutti i tipi di personalizzazione. Consultate il nostro sito web per maggiori informazioni.

WHITES



COLORS



*Size available on limited number of colours. Please check our webshop for latest information

STANLEY/STELLA

Lavare insieme a capi di colori simili, non stirare sulla stampa, lavare e stirare al rovescio.

