



DONNA T-SHIRT  
STELLA COLLIDER VINTAGE



STTW068

La t-shirt per donna a manica arrotolata tinta a capo finito

Jersey semplice  
100% cotone biologico filato e pettinato  
155 GSM

- Manica Dolman
- Collo a costine 1x1
- Fettuccia di rinforzo su interno collo nel tessuto principale
- Manica con risvolto fissato con cucitura a travetta
- Bordo inferiore arrotondato con doppia impuntura larga (retro più lungo del davanti)
- Effetto délavé su tutte le cuciture. Inoltre, i colori sbiaditi presentano in superficie un effetto slavato irregolare.
- Prodotto tinto a capo finito, ogni capo potrebbe avere un aspetto diverso, potrebbe rilasciare colore
- Leggere attentamente le raccomandazioni per la stampa

WHITES



COLORS



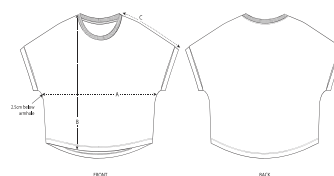
\*Size available on limited number of colours

Please check our webshop for latest information

OVERSIZE

XS	S	M	L	XL	XXL*
----	---	---	---	----	------

Size guide



SIZES		XS	S	M	L	XL	XXL
A	Half Chest	58	60.5	63.5	66.5	69.5	72.5
B	Body Length	58.5	60.5	62.5	64.5	65.5	65.5
C	Sleeve Length	32.5	33	33.5	34	34.5	35

Combo options



Creator Vintage

Printing Specifications

Per le tecniche di stampa adatte a questo prodotto, si prega di scaricare le

istruzioni per la stampa

Lavare e asciugare separatamente, può rilasciare colore, non stirare sulla parte stampata, lavare e stirare a rovescio.

Questo articolo è tinto a capo finito. Ogni capo può avere un aspetto diverso.

L'effetto sbiadito si accentua nel corso del tempo. Potrebbe lasciare colore se strofinato su materiali di colore chiaro.

Utilizzare detergente delicato privo di candeggina.



STANLEY/STELLA