



DONNA T-SHIRT
STELLA LAZES



STTW062

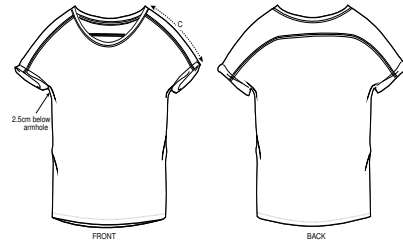
T-shirt da donna loose fit

Jersey semplice slub
100% cotone biologico filato e pettinato
130 GSM

- Maniche a kimono
- Maniche arrotolate fissate con punto di rinforzo travetta
- Collo nel tessuto principale con impuntura semplice
- Nastri di rinforzo sull'interno collo nel tessuto principale
- Inserto sulla schiena con doppia impuntura
- Fondo capo arrotondato con orlo a punto visibile (parte posteriore più lunga)

VESTIBILITÀ COMODA

Size guide



SIZES		XS	S	M	L
A	Half Chest	53.5	56	59	62
B	Body Length	61	63	65	67
C	Sleeve Length	24	24.5	25	25.5

Printing Specifications

Compatibile con tutti i tipi di personalizzazione. Consultate la nostro sito web per maggiori informazioni.

STANLEY/STELLA

Lavare insieme a capi di colori simili, non stirare sulla stampa, lavare e stirare al rovescio.

