



DONNA T-SHIRT  
**STELLA FLIES**



STTW041

**T-shirt corta da donna**

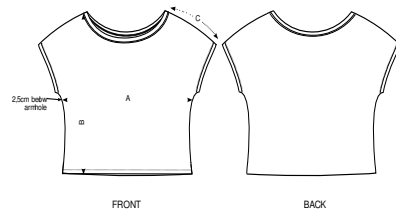
Jersey semplice  
100% cotone biologico filato e pettinato  
120 GSM

- Maniche a kimono
- Ampio scollo
- Taglio corto
- Collo nel tessuto principale con impuntura semplice
- Impuntura invisibile a fondo manica e sul bordo inferiore

VESTIBILITÀ COMODA

XXS	XS	S	M	L
-----	----	---	---	---

Size guide



SIZES		XXS	XS	S	M	L
A	Half Chest	55	57.5	60	63	66
B	Body Length	53	55	57	59	61
C	Sleeve Length	15	15.5	16	17	17.5

Printing Specifications

Compatibile con tutti i tipi di personalizzazione. Consultate il nostro sito web per maggiori informazioni.

WHITES



WHITE

COLORS



FRENCH NAVY

ANTHRACITE

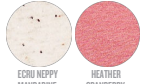
BLACK

ESSENTIAL  
HEATHERS



HEATHER GREY

SPECIAL  
HEATHERS



ECRU NEPPY MANDARINE

HEATHER CRANBERRY

**STANLEY/STELLA**

Lavare insieme a capi di colori simili, non stirare sulla stampa, lavare e stirare al rovescio.

