



## La felpa con cappuccio e zip da donna

Vestibilità media

XS &gt; XXL

300 GSM

### Dettagli

- Maniche montate
- Spalle scese
- Cappuccio doppio strato in tessuto
- Cordoncino piatto nel colore corrispondente al corpo
- Occhiello ricamato
- Cerniera metallica coperta sul davanti
- Costine 1x1 su colletto, polsini delle maniche e orlo inferiore
- Cuciture a doppio ago su tutte le cuciture
- Nastro gros grain interno al collo
- Mezzaluna interna in tessuto

### Composizione

Shell - Felpa garzata  
 100% cotone biologico filato e pettinato - 300 GSM  
 Fabric washed

### Cura

Wash similar colours together, no ironing on print, wash and iron inside out.



### Paese di origine

Weaving : Bangladesh  
 Dyeing : Bangladesh  
 Assembly : Bangladesh

Whites



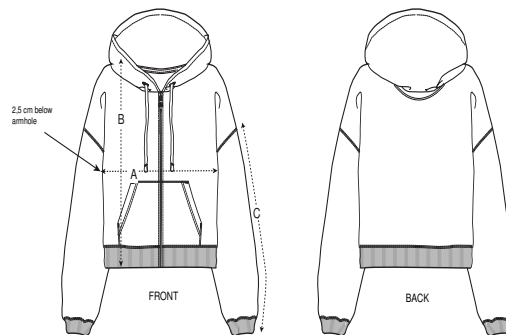
Colors



Essential Heathers



Guida alle taglie



Sizes		XS	S	M	L	XL	XXL
A	Half Chest	57	60	63	66	69	73
B	Body Length	54	57	59	61	63	65
C	Sleeve Length	46	47,5	49	50,5	52	52

Imballaggio

Sizes		XS	S	M	L	XL	XXL
	Pieces/bag	5	5	5	5	5	5
	Pieces/box	20	20	20	20	20	20