

DONNA ZIP-THRU SWEATSHIRTS
STELLA EDITOR



STSW149

Iconica felpa da donna con zip e cappuccio

Felpata
85% cotone biologico filato e pettinato, 15% poliestere riciclato
350 GSM

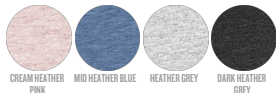
- Maniche a giro
- Cappuccio foderato nel tessuto principale
- Cordino rotondo, tono su tono, con estremità in metallo
- Nastro di rinforzo sull'interno collo e sull'interno zip in motivo spigato
- Occhielli e zip in metallo
- Mezzaluna sull'interno collo nel tessuto principale
- Impuntura semplice sul collo
- Fondo manica e bordo inferiore lavorati a costine 1x1
- Doppia impuntura su giromanica, fondo manica e bordo inferiore
- Tasca a marsupio con doppia impuntura larga



COLORS



ESSENTIAL HEATHERS



SPECIAL

HEATHERS

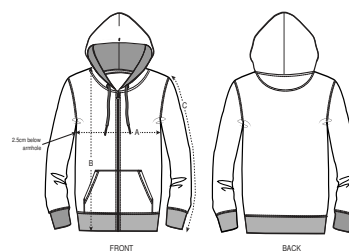


**Size available on limited number of colours. Please check our webshop for latest information*

VESTIBILITÀ MEDIA

XS	S	M	L	XL	XXL*
----	---	---	---	----	------

Size guide



SIZES		XS	S	M	L	XL	XXL
A	Half Chest	44.5	47	50	53	56	59
B	Body Length	61	63	65	67	68	69
C	Sleeve Length	63.5	63.5	64.5	65	65.5	65.5

Combo options



Printing Specifications

Compatibile con tutti i tipi di personalizzazione. Consultate la nostro sito web per maggiori informazioni.

STANLEY/STELLA

Lavare insieme a capi di colori simili, non stirare sulla stampa, lavare e stirare al rovescio.

