



DONNA CREW NECK SWEATSHIRTS
STELLA TRIPSTER DENIM



STSW147

Felpa denim girocollo da donna

Felpa garzata
85% cotone biologico filato e pettinato, 15% poliestere riciclato
300 GSM

- Maniche raglan
- Collo, fondo manica e bordo inferiore lavorati a costine 1x1
- Nastrino di rinforzo in jersey sull'interno collo
- Mezzaluna sull'interno collo nel tessuto principale
- Impuntura semplice sullo scollo
- Doppia impuntura a fondo manica e sul bordo inferiore
- Effetto délavé su tutte le cuciture
- Articolo tinto indaco, ogni articolo può variare nell'aspetto, il colore può slavarsi, seguire la nostra etichetta di cura
- Leggi attentamente i suggerimenti per la stampa
- CERTIFICATION/STOCK: Based on stock levels, some quantities may be GOTS

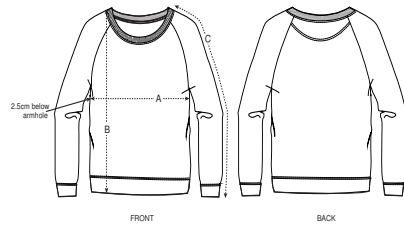
COLORS



VESTIBILITÀ MEDIA

| | XS | S | M | L | XL |
|--|----|---|---|---|----|
|--|----|---|---|---|----|

Size guide



| SIZES | | XS | S | M | L | XL |
|-------|---------------|------|----|------|------|----|
| A | Half Chest | 47.5 | 50 | 53 | 56 | 59 |
| B | Body Length | 61 | 63 | 65 | 67 | 68 |
| C | Sleeve Length | 69 | 71 | 72.5 | 73.8 | 75 |

Combo options



Stanley Stroller Denim

Printing Specifications

Compatibile con tutti i tipi di personalizzazione. Consultate la nostro sito web per maggiori informazioni.

STANLEY/STELLA

Lavare insieme a capi di colori simili, non stirare sulla stampa, lavare e stirare al rovescio.

