

DONNA ZIP-THRU SWEATSHIRTS

## STELLA BOXER



20 per box

STSW133

### Felpa corta con zip e cappuccio da donna

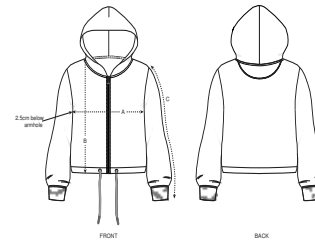
Felpata

85% cotone biologico filato e pettinato, 15% poliestere riciclato  
300 GSM

- Maniche a giro
- Spalle cascanti
- Cappuccio foderato in jersey
- Nastrino di rinforzo con motivo spigato sull'interno collo
- Mezzaluna sull'interno collo nel tessuto principale
- Zip centrale sul davanti e occhielli in metallo
- Impuntura semplice sullo collo e al bordo inferiore
- Fondo manica a costine 1x1, doppia impuntura
- Cordino rotondo al bordo inferiore, tono su tono, con estremità in metallo

### VESTIBILITÀ COMODA

Size guide



SIZES		XS	S	M	L	XL
A	Half Chest	50.5	53	56	59	62
B	Body Length	55	57	59	61	62
C	Sleeve Length	56	56	57	57.5	58

Printing Specifications

Compatibile con tutti i tipi di personalizzazione. Consultate la nostro sito web per maggiori informazioni.

**STANLEY/STELLA**

Wash similar colours together, no ironing  
on print, wash and iron inside out. Close  
zip before washing



OEKO-TEX®  
CONFIDENCE IN TEXTILES  
STANDARD 100  
1112055 Centexbel  
Tested for harmful substances.  
www.oeko-tex.com/standard100

**FAIR WEAR**