



## La felpa dalla vestibilità comoda da donna

Vestibilità comoda

XS XXL

300 GSM

### Dettagli

- Maniche raglan
- Girocollo, polsino e girovita a costine 1x1
- Fettuccia spigata di rinforzo sull'interno collo
- Mezzaluna sull'interno collo nel tessuto principale

### Composizione

Shell - Felpa non garzata

85% cotone biologico filato e pettinato , 15% poliestere riciclato - 300 GSM

Fabric washed , Scamosciato leggero

### Cura

Lavare insieme a capi di colori simili, non stirare sulla stampa, lavare e stirare al rovescio.



### Paese di origine

Weaving : Bangladesh

Dyeing : Bangladesh

Assembly : Bangladesh



Whites



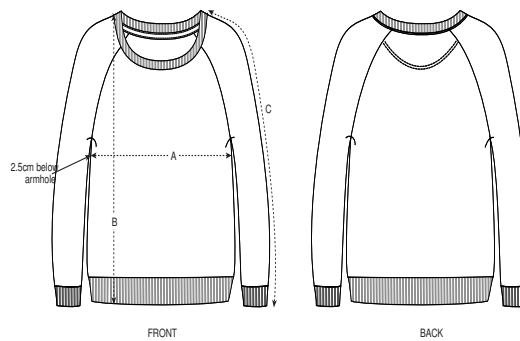
Colors



Essential Heathers



Guida alle taglie



Sizes		XS	S	M	L	XL	XXL
A	Half Chest	52.5	55	58	61	64	67
B	Body Length	60	62	64	66	67	68
C	Sleeve Length	64.8	66	67.5	68.8	70	71.2

Imballaggio

Sizes		XS	S	M	L	XL	XXL
	Pieces/bag	5	5	5	5	5	5
	Pieces/box	20	20	20	20	20	20