



UNISEX ZIP-THRU SWEATSHIRTS  
**CONNECTOR**



STSU820

**Essenziale felpa unisex con zip e cappuccio**

Felpa garzata  
85% cotone biologico filato e pettinato, 15% poliestere riciclato  
300 GSM

- Maniche a giro
- Cappuccio foderato in jersey
- Cordino rotondo, tono su tono, con estremità in metallo
- Nastri di rinforzo sull'interno collo e sull'interno zip in motivo spigato
- Occhielli e zip in metallo
- Zip centrale sul davanti nascosta
- Mezzaluna sull'interno collo nel tessuto principale
- Fondo manica e bordo inferiore lavorati a costine 1x1
- Impuntura flatlock su tutte le cuciture
- Tasca a marsupio con impuntura flatlock

WHITES



WHITE

COLORS



RED

BURGUNDY

FRENCH NAVY

ANTHRACITE

BLACK

ESSENTIAL  
HEATHERS



DARK HEATHER  
BLUE

HEATHER GREY

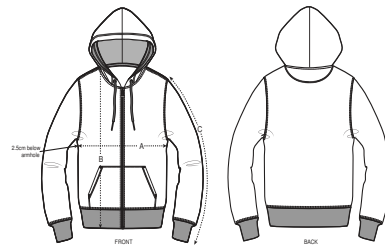
DARK HEATHER  
GREY

*\*Size available on limited number of colours. Please check our webshop for latest information*

VESTIBILITÀ MEDIA

|      |    |   |   |   |    |     |       |        |
|------|----|---|---|---|----|-----|-------|--------|
| XXS* | XS | S | M | L | XL | XXL | XXXL* | XXXXL* |
|------|----|---|---|---|----|-----|-------|--------|

Size guide



| SIZES |               | XXS  | XS   | S    | M    | L  | XL   | XXL | XXXL | XXXXL |
|-------|---------------|------|------|------|------|----|------|-----|------|-------|
| A     | Half Chest    | 46.5 | 49   | 51.5 | 54   | 57 | 60   | 63  | 66   | 71    |
| B     | Body Length   | 63   | 65   | 68   | 72   | 74 | 76   | 78  | 80   | 82    |
| C     | Sleeve Length | 60.5 | 61.5 | 64   | 65.5 | 67 | 68.5 | 70  | 70   | 70    |

Printing Specifications

Compatibile con tutti i tipi di personalizzazione. Consultate la nostro sito web per maggiori informazioni.

**STANLEY/STELLA**

Lavare insieme a capi di colori simili, non stirare sulla stampa, lavare e stirare al rovescio.

