



UNISEX ZIP-THRU SWEATSHIRTS
WARMER SHERPA



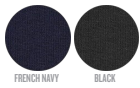
STSU715

Felpa con zip e cappuccio foderata in sherpa unisex

Felpa garzata
85% cotone biologico filato e pettinato, 15% poliestere riciclato
300 GSM

- Maniche a giro
- Cappuccio foderato in sherpa riciclato
- Cordino rotondo, tono su tono, con estremità in metallo
- Occhielli in metallo
- Nastrino di rinforzo a motivo spigato sull'interno collo in colore naturale
- Mezzaluna sull'interno collo nel tessuto
- Zip centrale sul davanti nascosta
- Fondo manica e bordo inferiore lavorati a costine 1x1
- Impuntura flatlock su tutte le cuciture
- Tasca a marsupio
- Interamente foderata in sherpa riciclato
- Tasca interna laterale
- Zip interna su bordo inferiore per una facile personalizzazione

COLORS



FRENCH NAVY BLACK

ESSENTIAL
HEATHERS

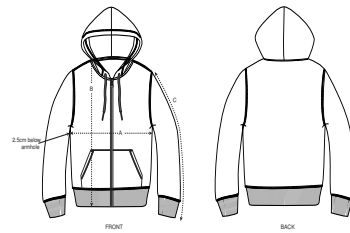


HEATHER GREY

VESTIBILITÀ MEDIA

XS	S	M	L	XL	XXL
----	---	---	---	----	-----

Size guide



SIZES		XS	S	M	L	XL	XXL
A	Half Chest	50	52.5	55	58	61	64
B	Body Length	65	68	72	74	76	78
C	Sleeve Length	61.5	64	65.5	67	68.5	70

Printing Specifications

Compatibile con tutti i tipi di personalizzazione. Consultate la nostro sito web per maggiori informazioni.

STANLEY/STELLA

Wash similar colours together, do not iron on print, wash and iron inside out. Close zip before washing

