



La felpa con scollo a crew oversized e tinta in capo

Oversize

XXS > 3XL

380 GSM

Dettagli

- Maniche montate
- Costina 2x1 su colletto, polsini delle maniche e orlo inferiore
- Cuciture a doppio ago su tutte le cuciture
- Nastro interno al collo in spina di pesce
- Mezzaluna interna in tessuto
- Leggera sfumatura sulle cuciture per un effetto lavato
- Prodotto tinto in capo, ogni capo può variare nell'aspetto, il colore può sbiadire, seguire le nostre indicazioni per la cura
- Leggere attentamente le raccomandazioni per la stampa

Composizione

Shell - Felpa garzata
100% cotone biologico filato e pettinato - 380 GSM
Capo tinto

Cura

Wash similar colours together, no ironing on print, wash and iron inside out.



Paese di origine

Weaving : Bangladesh
Dyeing : Bangladesh
Assembly : Bangladesh



Organic
Certified by Control Union
CU 1919434



2012163
Centexbel
www.oeko-tex.com



Colors



G. Dyed
Blue Stone
C732

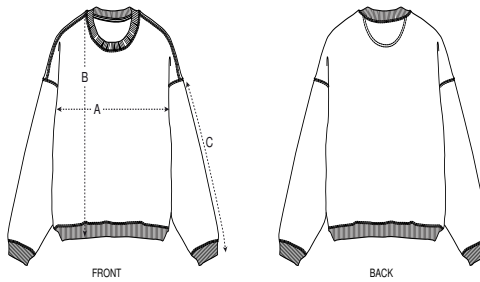


G. Dyed
Black
Rock
C140



G. Dyed
Latte
C733

Guida alle taglie



| Sizes | | XXS | XS | S | M | L | XL | XXL | 3XL |
|-------|---------------|------|------|------|------|------|------|------|------|
| A | Half Chest | 59.5 | 61.5 | 63.5 | 67.5 | 70.5 | 73.5 | 77.5 | 81.5 |
| B | Body Length | 60 | 63 | 68 | 72 | 74 | 76 | 78 | 80 |
| C | Sleeve Length | 50 | 52 | 56.5 | 59 | 61 | 61.5 | 62 | 62 |

Imballaggio

| Sizes | | XXS | XS | S | M | L | XL | XXL | 3XL |
|-------|------------|-----|----|----|----|----|----|-----|-----|
| | Pieces/bag | 5 | 5 | 5 | 5 | 5 | 5 | 5 | 5 |
| | Pieces/box | 10 | 20 | 20 | 20 | 20 | 20 | 20 | 10 |