



UNISEX HOODIE SWEATSHIRTS
EXPLORE



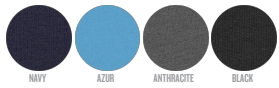
STST801

Felpa unisex effetto suède con cappuccio

Felpa garzata
100% cotone biologico filato e pettinato
220 GSM

- Maniche a giro
- Cappuccio foderato in jersey
- Nastri di rinforzo con motivo spigato sull'interno collo
- Cordino in colore naturale, nodino di finitura alle estremità
- Fondo manica e bordo inferiore lavorati a costine 1x1
- Doppia impuntura su fondo manica e bordo inferiore
- Tasca a marsupio con doppia impuntura
- Anello passante all'interno della tasca per gli auricolari

COLORS



ESSENTIAL
HEATHERS



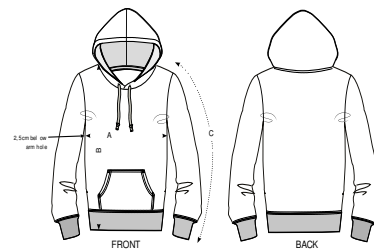
SPECIAL
HEATHERS



VESTIBILITÀ MEDIA

XXS	XS	S	M	L	XL	XXL
-----	----	---	---	---	----	-----

Size guide



SIZES		XXS	XS	S	M	L	XL	XXL
A	Half Chest	43.5	46	48.5	51	54	57	60
B	Body Length	65	67	69	71	73	75	77
C	Sleeve Length	65	66	67	68	69	70	71

Printing Specifications

Compatibile con tutti i tipi di personalizzazione. Consultate la nostro sito web per maggiori informazioni.

STANLEY/STELLA

Lavare insieme a capi di colori simili, non stirare sulla stampa, lavare e stirare al rovescio.

