



Il polo unisex a maniche lunghe

Vestibilità media

XXS 3XL

240 GSM

Dettagli

- Manica montata
- Costina a maglia piatta sul colletto
- Nastro interno al retro del collo in jersey pesante
- Abbottonatura frontale con 2 bottoni nel colore del corpo
- Spacco sui fianchi con facciata in jersey pesante
- Cucitura singola sulla cucitura delle spalle
- Costina 1x1 sull'orlo delle maniche
- Orlo inferiore con cucitura a doppio ago stretto

Composizione

Shell - Piqué

100% cotone biologico filato e pettinato - 240 GSM

Visiera washed

Cura

Wash similar colours together, no ironing on print,
wash and iron inside out.



Paese di origine

Weaving : Bangladesh

Dyeing : Bangladesh

Assembly : Bangladesh



Original
Certified by Control Union
© 2020/2021



www.oeko-tex.com



Whites



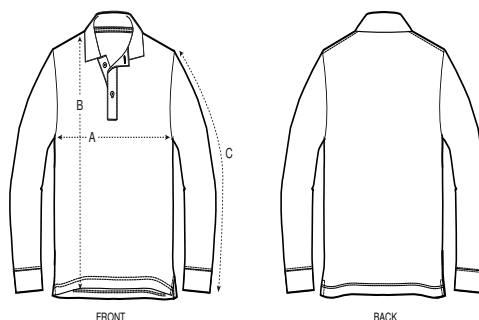
Colors



Essential Heathers



Guida alle taglie



Sizes		XXS	XS	S	M	L	XL	XXL	3XL
A	Half Chest	45.5	47.5	50.5	53.5	56.5	59.5	63.5	67.5
B	Body Length	64	68	70	72	74	76	78	80
C	Sleeve Length	58	60	64.5	67	69	69.5	70	70

Imballaggio

Sizes		XXS	XS	S	M	L	XL	XXL	3XL
	Pieces/bag	5	5	5	5	5	5	5	5
	Pieces/box	25	50	50	50	50	50	50	25