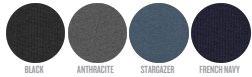




COLORS



BLACK ANTHRACITE STARBAZER FRENCH NAVY

DONNA GIACCA NON IMBOTTITA STJWI59 - STELLA DISCOVERER

La giacca softshell con cappuccio da donna

Vestibilità media

- Manica a giro
- Collo alto e cappuccio a inserti
- Bordo del cappuccio e orlo inferiore con fermacorda regolabile in plastica e cordino elastico
- Zip in nylon rovesciata al centro davanti
- Tasche a filetto con zip e tirazip elastico e riflettente
- Strato interno in pile accoppiato
- Inserti laterali e tessuto elasticizzato per una silhouette migliore
- Apertura sulle maniche regolabile con velcro
- Cuciture interne rifinite con fettuccia riciclata
- Idrorepellente, traspirante e antivento

Combo options



Stanley Navigator

Stella Navigator

Stanley Discoverer

Shell : Balanced Plain weave , 6% Elastane , 94% Polyester - Recycled , Fluorine-free DWR , 342 GSM

Printing Specifications

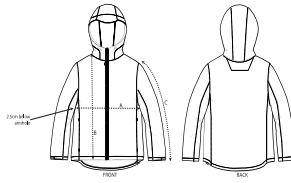
Certifications & memberships



Wash Instructions

Lavare in lavatrice a freddo, lavare i colori simili insieme, non stirare, non usare l'asciugatrice, non lavare a secco





SIZES		XS	S	M	L	XL	XXL
A	Half Chest	47	50	53	56	59	63
B	Body Length	61	63	65	67	69	71
C	Sleeve Length	59.5	61	62.5	64	65.5	65.5

PACKING

SIZES	XS	S	M	L	XL	XXL
PCS/BAG	5	5	5	5	5	5
PCS/BOX	10	10	10	10	10	10