

DONNA GIACCA A VENTO
STELLA WINDS



STJW080

Giacca da donna leggera con cappuccio

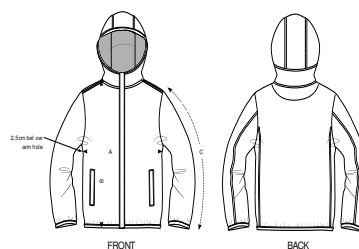
Ripstop
100% poliestere riciclato
70 GSM

- Maniche a giro
- Cappuccio foderato nel tessuto principale
- Zip centrale in nylon sul davanti nascosta e rovesciata
- Tasche a filetto sui fianchi con zip in nylon rovesciata
- Sbieco elasticizzato a fondo manica, sul bordo inferiore e intorno al cappuccio
- Asola per appenderla sull'interno collo nel tessuto principale
- Mezzaluna sull'interno collo nel tessuto principale
- Impuntura semplice su tutte le cuciture

VESTIBILITÀ MEDIA

XS	S	M	L	XL
----	---	---	---	----

Size guide



SIZES	XS	S	M	L	XL
A Half Chest	46	49	52	55	58
B Body Length	60	62	64	66	68
C Sleeve Length	62	63	64	65	66

Combo options



Stanley Breaks

Printing Specifications

Compatibile con tutti i tipi di personalizzazione. Consultate la nostro sito web per maggiori informazioni.

STANLEY/STELLA

Lavare insieme a capi di colori simili, non stirare sulla stampa, lavare e stirare al rovescio. Prima di ogni lavaggio, chiudere le zip, i bottoni e le chiusure in velcro.

