



## L'abito in felpa con cappuccio

Vestibilità media

XS XXL

300 GSM

### Dettagli

- Maniche a giro
- Cappuccio foderato nel tessuto principale
- Cordino rotondo, tono su tono, con estremità in metallo
- Occhielli in metallo
- Fettuccia spigata sull'interno collo
- Mezzaluna sull'interno collo nel tessuto principale
- Impuntura semplice sullo scollo e intorno al cappuccio
- Polsino a costine 1x1
- Doppia impuntura su giromanica, polsino e bordo inferiore
- Tasca a marsupio
- Spacchetti sui fianchi a livello delle cuciture laterali

### Composizione

Shell - Felpa garzata

85% cotone biologico filato e pettinato , 15% poliestere riciclato - 300 GSM

Fabric washed , Scamosciato leggero

### Cura

Lavare insieme a capi di colori simili, non stirare sulla stampa, lavare e stirare al rovescio.



### Paese di origine

Weaving : bangladesh

Dyeing : bangladesh

Assembly : bangladesh

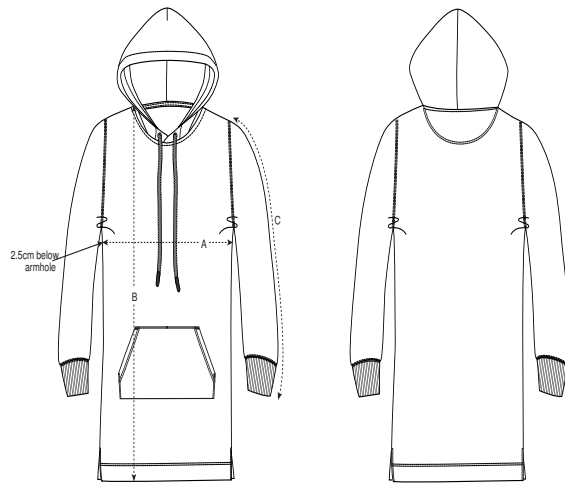
Colors



Essential Heathers



Guida alle taglie



Sizes		XS	S	M	L	XL	XXL
A	Half Chest	49	51.5	54.5	57.5	60.5	63.5
B	Body Length	83.5	85.5	87.5	89.5	90.5	91.5
C	Sleeve Length	59.5	60.5	61.5	62	62.5	62.5

Imballaggio

Sizes		XS	S	M	L	XL	XXL
	Pieces/bag	5	5	5	5	5	5
	Pieces/box	20	20	20	20	20	20