

DONNA PANTALONI JOGGING
STELLA TRACER DENIM



STBW312

Pantalone tuta denim da donna

Terry Jogger Pants
 85% cotone biologico filato e pettinato, 15% poliestere riciclato
 300 GSM

- Girovita nel tessuto principale
- Cordino rotondo, tono su tono, con estremità in metallo
- Occhielli in metallo
- Interno delle tasche in jersey
- Tasca posteriore applicata
- Fondo gamba a costine 1x1
- Fascia in vita, apertura per tasca, cuciture rialzate e polsini con impunture a doppio ago
- Effetto slavato su tutte le cuciture
- Articolo tinto indaco, ogni articolo può variare nell'aspetto, il colore può slavarsi, seguire la nostra etichetta di cura
- Leggi attentamente i suggerimenti per la stampa



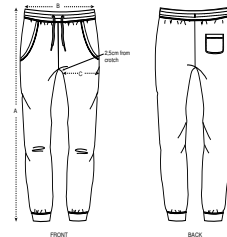
COLORS



ADERENTE

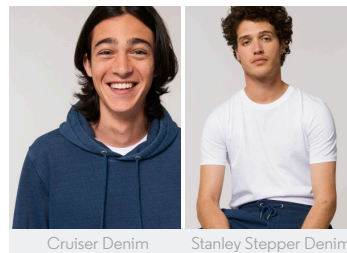
	XS	S	M	L	XL
--	----	---	---	---	----

Size guide



SIZES		XS	S	M	L	XL
A	Waist	38	40	42.5	45	47.5
B	Leg Length	96	98	100	101	102
C	Tight	25.8	26.5	27.5	29	30.5

Combo options



Printing Specifications

Compatibile con tutti i tipi di personalizzazione. Consultate la nostro sito web per maggiori informazioni.

STANLEY/STELLA

Wash similar colours together, no ironing
 on print, wash and iron inside out.

