



FEMMES / T-SHIRT
STELLA FLIES



STTW041

Le T-shirt court femme

Jersey simple
100% coton biologique filé et peigné
120 GSM

- Manches kimono
- Encolure large dégagée
- Longueur corps raccourcie
- Col dans la matière principale avec surpiqûre simple
- Surpiqûre invisible au bas de manches et bas de corps

COUPE CONFORTABLE

XXS XS S M L

Guide des tailles

WHITES



WHITE

COLORS



FRENCH NAVY

ANTHRACITE

BLACK

ESSENTIAL HEATHERS



HEATHER GREY

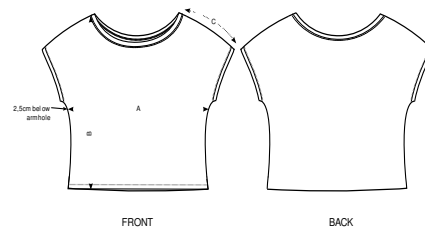
SPECIAL HEATHERS



HEATHER CRANBERRY

ECRIU NEPPY MANDARINE

HEATHER ASH



FRONT

BACK

SIZES		XXS	XS	S	M	L
A	Half Chest	55	57.5	60	63	66
B	Body Length	53	55	57	59	61
C	Sleeve Length	15	15.5	16	17	17.5

Spécifications d'impression

Convient à toute technique d'impression. Visitez notre site web pour plus d'informations.

STANLEY/STELLA

Laver avec des couleurs similaires, ne pas repasser sur l'imprimé, laver et repasser sur l'envers.

