



Le t-shirt à manches longues unisexe

Coupe normale

XXS > 3XL

180 GSM

Détails

- Manche montée
- Côte 1x1 au col
- Surpiqûre double aiguille au poignet et à l'ourlet
- Bande de renfort intérieure en tissu de la même matière au niveau du cou

Composition

Shell - Jersey simple
100% coton biologique filé et peigné - 180 GSM
Tissu lavé

Entretien

Laver avec des couleurs similaires, ne pas repasser sur l'imprimé, laver et repasser à l'envers.



Pays d'origine

Weaving : Bangladesh
Dyeing : Bangladesh
Assembly : Bangladesh



Organic
Certified by Control Union
CU 619434



STANDARD
100
2012163
Centexbel

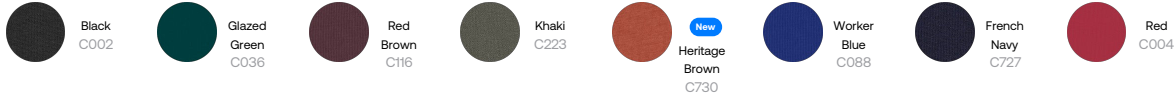
www.oeko-tex.com



Whites



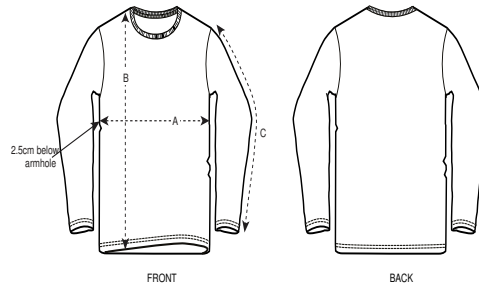
Colors



Essential Heathers



Guide des tailles



| Sizes | | XXS | XS | S | M | L | XL | XXL | 3XL |
|-------|---------------|------|------|------|------|------|------|------|------|
| A | Half Chest | 45.5 | 47.5 | 49.5 | 53.5 | 56.5 | 59.5 | 63.5 | 67.5 |
| B | Body Length | 62 | 65 | 69 | 73 | 75 | 77 | 79 | 81 |
| C | Sleeve Length | 60.5 | 61.5 | 63 | 64.5 | 65 | 65.5 | 66 | 66.5 |

Emballage

| Sizes | | XXS | XS | S | M | L | XL | XXL | 3XL |
|-------|------------|-----|----|----|----|----|----|-----|-----|
| | Pieces/bag | 5 | 5 | 5 | 5 | 5 | 5 | 5 | 5 |
| | Pieces/box | 25 | 50 | 50 | 50 | 50 | 50 | 50 | 25 |