



FEMMES ZIP-THRU SWEATSHIRTS
STELLA EDITOR



STSW149

Le sweat-shirt zippé capuche iconique femme

Molleton brossé
85% coton biologique filé et peigné, 15% polyester recyclé
350 GSM

- Manches montées
- Capuche doublée dans la matière principale
- Cordon rond, ton sur ton, avec embout de finition métal
- Bande de propreté intérieur col et intérieur zip en chevron
- Oeillets et zip en métal
- 1/2 lune intérieur col dans la matière principale
- Surpiqûre simple au col
- Côte 1x1 au bas de manches et bas de corps
- Surpiqûre double aux emmanchures, bas de manche et bas de corps
- Poche kangourou avec surpiqûre double large

COLORS



ESSENTIAL HEATHERS



SPECIAL HEATHERS



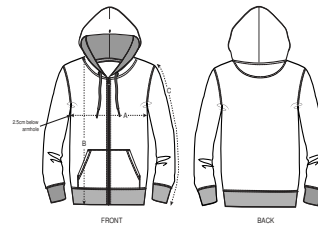
**Size available on limited number of colours*

Please check our webshop for latest information

COUPE AJUSTÉE

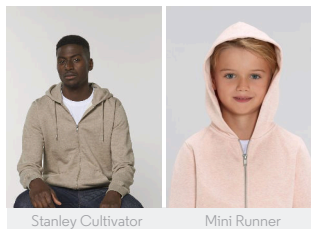
XS	S	M	L	XL	XXL*
----	---	---	---	----	------

Size guide



SIZES		XS	S	M	L	XL	XXL
A	Half Chest	44.5	47	50	53	56	59
B	Body Length	61	63	65	67	68	69
C	Sleeve Length	63.5	63.5	64.5	65	65.5	65.5

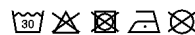
Combo options



Printing Specifications

Convient à toute technique d'impression. Visitez notre site web pour plus d'informations.

Laver avec des couleurs similaires, ne pas repasser sur l'imprimé, laver et repasser sur l'envers.



STANLEY/STELLA