



UNISEXE HOODIE SWEATSHIRTS

STSU875 - GLOBETROTTER WAVE TERRY

Le sweat-shirt à capuche unisexé oversized terry wave

Coupe Oversized

- Manches chauvesouris
- Capuche doublée dans la matière principale
- Bande de propreté à l'intérieur du col avec motif à chevrons
- Demi-lune à l'intérieur du col dans la matière principale
- Surpiqûre simple à l'encolure et le long de la capuche
- Élastique au bas du corps et au bas des manches
- Fermeture éclair inversée en nylon centrée à l'avant avec motif à chevrons
- Surpiqûre double au bas du corps et au bas des manches

Combo options



Decker Wave Terry

WHITES



NATURAL RAW

COLORS



BLACK



VOLCANO STONE

ESSENTIAL HEATHERS



CREAM HEATHER GREY

Shell : Seersucker Terry , 100% coton biologique filé et peigné , Panneaux lavés , 350 GSM

Printing Specifications

For suitable print techniques, please download our printing guide

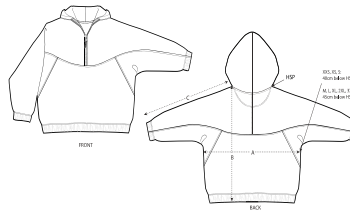
Certifications & memberships



Wash Instructions

Laver avec des couleurs similaires, ne pas repasser, laver à l'envers. Fermer toutes les fermetures éclair et les boutons pressions avant le lavage.





SIZES		XXS	XS	S	M	L	XL	XXL	3XL
A	Half Chest	61.5	64	66.5	69	71	75	78	81
B	Body Length	61	63	66	70	74	76	78	80
C	Sleeve Length	69.5	70.5	74	77	79	80	81.5	81.5

PACKING

SIZES		XXS	XS	S	M	L	XL	XXL	3XL
PCS/BAG		5	5	5	5	5	5	5	5
PCS/BOX		10	20	20	20	20	20	20	10