

UNISEXE CREW NECK SWEATSHIRTS
STSU859 - RADDER DIP DYE



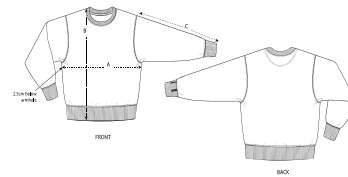
COLORS



Le sweat unisexe décontracté à col rond dip dye

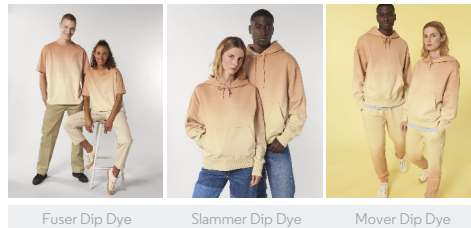
Coupe confortable

- Manches montées
- Col, bas de manche et bas de corps en bord-côtes 2x2
- Bande de propreté intérieure avec motif à chevrons
- Demi-lune à l'intérieur du col dans la matière principale
- Surpiqûre simple à l'encolure
- Surpiqûre double aux emmanchures, bas de manche et bas de corps
- Vêtement teint en dip dye, le résultat peut varier sur chaque pièce, la couleur peut déteindre, suivre les instructions sur l'étiquette d'entretien
- Lire attentivement les conseils d'impression



SIZES	XS	S	M	L	XL	XXL
A Half Chest	54	56.5	59	62	65	68
B Body Length	63	66	70	72	74	76
C Sleeve Length	58.5	61.5	64	65.5	67	68.5

Combo options



Printing Specifications

Convient à tous types d'impression. Veuillez télécharger notre guide d'impression pour plus de détails.

Certifications & memberships



Wash Instructions

Laver et sécher séparément, la couleur déteint, ne pas repasser l'imprimé, laver et repasser à l'envers. Ce vêtement a été teint en dip dye. Le résultat peut varier sur chaque pièce. La couleur peut ternir avec le temps. La couleur peut se transférer sur des couleurs claires par frottement. Utiliser un savon doux sans eau de Javel.



Shell : Molleton brossé , 100% coton biologique filé et peigné , Pièce lavée , Teint en pièce , 350 GSM