



## Le sweat à capuche iconique pour enfants

Coupe normale

3-4 12-14

300 GSM

### Détails

- Manches montées
- Capuche double doublée dans la matière principale
- Bande de nuque intérieure en jersey simple
- Demi-lune dans la matière principale à l'arrière du cou avec double aiguille de 3 mm
- Surpiqûre simple à la couture de l'encolure
- Côtes 1x1 à l'ourlet des manches et du bas
- Surpiqûre à 2 aiguilles centrée sur la couture à l'ourlet, au poignet et à l'emmanchure
- Poche kangourou avec surpiqûre à 1 aiguille de 3 mm

### Composition

Shell - Molleton brossé  
 100% coton biologique filé et peigné - 300 GSM  
 Panneaux lavés

### Entretien

Wash similar colours together, no ironing on print,  
 wash and iron inside out.



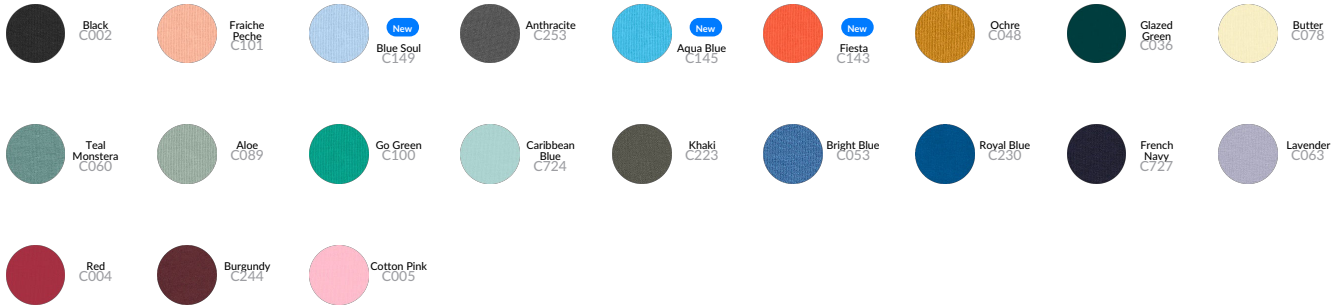
### Pays d'origine

Weaving : bangladesh  
 Dyeing : bangladesh  
 Assembly : bangladesh

Whites



Colors



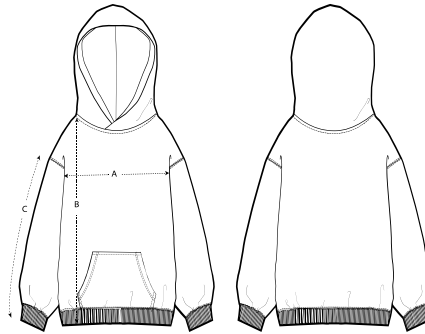
Essential Heathers



Special Heathers



Guide des tailles



Sizes	3-4	5-6/110-116cm	7-8/122-128cm	9-11/134-146cm	12-14
A Half Chest	38	40	42	46	50
B Body Length	43	46	52	59	66
C Sleeve Length	32	37.5	43.5	50.5	57.5

Emballage

Sizes	3-4	5-6/110-116cm	7-8/122-128cm	9-11/134-146cm	12-14
Pieces/bag	0	0	0	0	0
Pieces/box	0	0	0	0	0