



## Le sweat-shirt à col rond Iconic pour bébé

Coupe normale

6-12 m/68-80cm > 24-36 m/92-98cm 280 GSM

### Détails

- Manches montées
- Col, bas de manches et bas de corps en côtes 1x1
- Épaulette avec 1 bouton pression ton sur ton et 1 bouton pression invisible pour faciliter l'enfilage
- Bande de propreté en jersey simple à l'intérieur du col
- Demi-lune à l'intérieur du col dans la matière principale
- Surpiqûre simple au col
- Surpiqûre double au bas des manches et au bas du corps

### Composition

Shell - Molleton non brossé

85% coton biologique filé et peigné , 15% polyester recyclé - 280 GSM

Tissu lavé , Toucher doux

### Entretien

Laver avec des couleurs similaires, ne pas repasser sur l'imprimé, laver et repasser à l'envers.



### Pays d'origine

Weaving : Bangladesh

Dyeing : Bangladesh

Assembly : Bangladesh



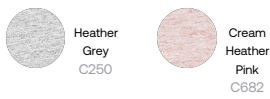
**Whites**



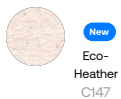
**Colors**



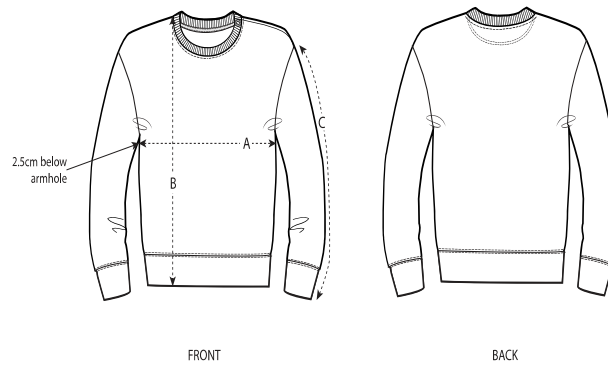
**Essential Heathers**



**Special Heathers**



**Guide des tailles**



Sizes	6-12 m/68-80cm	12-18 m/80-86cm	18-24 m/86-92cm	24-36 m/92-98cm
A Half Chest	29.5	31	32.5	33.5
B Body Length	32	33.5	35.5	38
C Sleeve Length	22	22.5	24.5	27

**Emballage**

Sizes	6-12 m/68-80cm	12-18 m/80-86cm	18-24 m/86-92cm	24-36 m/92-98cm
Pieces/bag	5	5	5	5
Pieces/box	30	30	30	30