



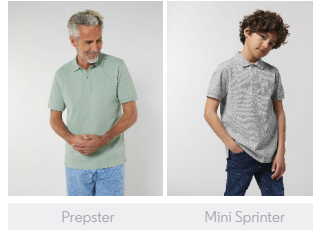
FEMMES POLOS
STPW333 - STELLA ELLISER

Le polo pour femme

Coupe ajustée

- Manches montées
- Bord en côtes lisses au col et au bas de manches
- Bande de propreté en jersey simple et épais à l'intérieur du col
- Patte de boutonnage avec 2 boutons en coloris ton sur ton
- Fentes côtés avec finition intérieure en jersey simple et épais
- Surpiqûre simple sur les coutures épaule
- Surpiqûre double étroite au bas de corps

Combo options



WHITES



WHITE

COLORS



BLACK ANTHRACITE SKY BLUE ROYAL BLUE FRENCH NAVY ORCHID FLOWER RED BURGUNDY COTTON PINK

ESSENTIAL

HEATHERS



HEATHER GREY

Shell : Piqué , 5% élasthane , 95% coton biologique filé et peigné , Tissu lavé , 200 GSM

Printing Specifications

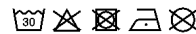
Pour consulter les techniques d'impression appropriées, veuillez télécharger nos Conseils d'impression.

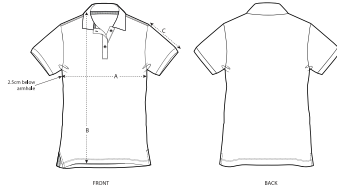
Certifications & memberships



Wash Instructions

Laver avec des couleurs similaires, ne pas repasser sur l'imprimé, laver et repasser à l'envers.





SIZES		XS	S	M	L	XL	XXL
A	Half Chest	41	43.5	46.5	49.5	52.5	55.5
B	Body Length	61	63	65	67	68	68
C	Sleeve Length	17.5	17.5	18.5	18.5	19.5	19.5

PACKING

SIZES	XS	S	M	L	XL	XXL
PCS/BAG	5	5	5	5	5	5
PCS/BOX	50	50	50	50	50	50