



Le bodywarmer pour femme

Coupe ajustée

XS > XXL

75 GSM

Détails

- Sans manches
- Col haut
- Fermeture éclair inversée en nylon centrée à l'avant
- Poches passepoilées à fermeture éclair avec tirette extra gros grain
- Bord élastique à l'emmanchure
- Entièrement matelassé
- Empiècements côtés pour une meilleure coupe
- Coutures intérieures finies
- Bas du corps avec arrêt ajustable en plastique et cordon élastique

Composition

Shell - Plain Weave
 100% polyester recyclé - 75 GSM
 Fluorine-free DWR
 Padding
 100% polyester recyclé -

Lining - Plain Weave
 100% polyester recyclé
 Fluorine-free DWR

Entretien

Laver avec des couleurs similaires, ne pas repasser, laver à l'envers. Fermer toutes les fermetures éclair avant le lavage.



Pays d'origine

Weaving : China
 Dyeing : China
 Assembly : Bangladesh or China



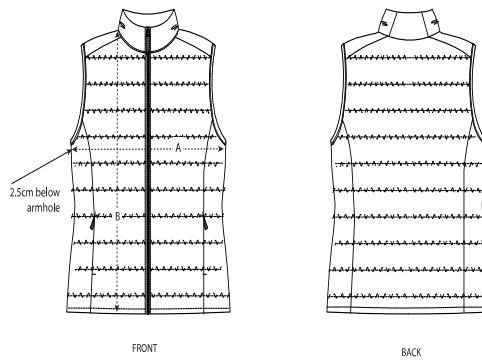
Whites



Colors



Guide des tailles



Sizes		XS	S	M	L	XL	XXL
A	Half Chest	47	50	53	56	59	62
B	Body Length	58	60	62	64	66	68

Emballage

Sizes		XS	S	M	L	XL	XXL
	Pieces/bag	5	5	5	5	5	5
	Pieces/box	10	10	10	10	10	10