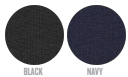


HOMMES COUPE-VENTS
STJM580 - STANLEY BREAKS



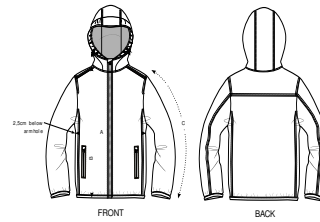
COLORS



La veste légère capuche homme

Coupe normale

- Manches montées
- Capuche doublée dans la matière principale avec cordon élastique bicolore et arrêt de cordon en polyester
- Zip nylon monté sur l'envers au milieu devant et sur les poches cotés
- Empiècements cotés pour une meilleure coupe
- Biais élastique en bas de manche et bas de corps
- Bride intérieur encolure en élastique bicolore
- Surpiqûre simple sur toutes les coutures



SIZES		S	M	L	XL	XXL
A	Half Chest	52.5	55	58	61	64
B	Body Length	66	68	70	72	74
C	Sleeve Length	65.5	67	68.5	70	71.5

Combo options



Stella Winds

Printing Specifications

Convient à toute technique d'impression. Visitez notre site web pour plus d'informations.

Certifications & memberships



Wash Instructions

Laver avec des couleurs similaires, ne pas repasser sur l'imprimé, laver et repasser sur l'envers. Fermer les zips, boutons et velcros avant chaque lavage.



Shell : Tissu Ripstop , 100% polyester recyclé , Finition déperlante longue durée , 70 GSM