

FEMMES POLO DRESSES

STDWI64 - STELLA PAIGER AOP



ALL OVER PRINT



La robe polo AOP pour femme

Coupe normale

- Manches montées
- Bord en côtes lisses au col
- Bande de propreté en jersey simple et épais à l'intérieur du col
- Patte de boutonnage avec 2 boutons en coloris ton sur ton
- Bandes appliquées sur les côtés dans la matière principale
- Surpiqûre simple sur les coutures épaule
- Surpiqûre double étroite au bas de manches et de corps

Combo options



Stella Paiger

Shell : Piqué , 100% coton biologique filé et peigné , Tissu lavé , 230 GSM

Printing Specifications

Pour consulter les techniques d'impression appropriées, veuillez télécharger nos Conseils d'impression.

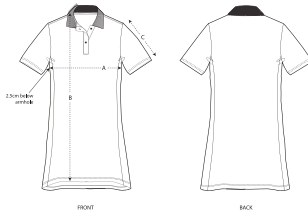
Certifications & memberships



Wash Instructions

Laver avec des couleurs similaires, ne pas repasser sur l'imprimé, laver et repasser à l'envers.





SIZES		XS	S	M	L	XL	XXL
A	Half Chest	42	44.5	47.5	50.5	53.5	56.5
B	Body Length	88.5	90.5	92.5	95.5	96.5	96.5
C	Sleeve Length	24.5	24.5	25.5	25.5	26.5	26.5

PACKING

SIZES	XS	S	M	L	XL	XXL
PCS/BAG	5	5	5	5	5	5
PCS/BOX	50	50	50	50	50	50