

NEW STYLE



## COLORS



FEMMES ROBE SWEATSHIRT

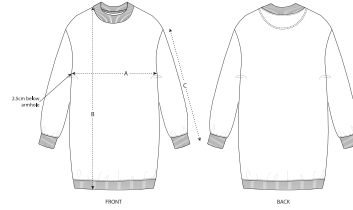
## STDW163 - STELLA KICKER TIE AND DYE



## La robe oversize à col rond tie and dye pour femme

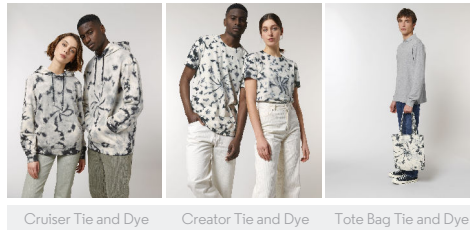
## Coupe Oversized

- Manches montées
- Bord en côtes 1x1 sur col, bas de manches et bas de corps
- Bande de propreté intérieur col en chevron
- Demi-lune à l'intérieur du col dans la matière principale
- Surpiqûre simple au bas de manches et bas de corps
- Vêtement teint après confection, chaque vêtement peut varier en apparence, la couleur peut déteindre, suivre les instructions sur l'étiquette d'entretien
- Lire attentivement les conseils d'impression



SIZES		XS	S	M	L	XL	XXL
A	Half Chest	58.5	61	64	67	70	73
B	Body Length	87	89	91	93	94	95
C	Sleeve Length	54	54	55	55.5	56	56

## Combo options



Cruiser Tie and Dye

Creator Tie and Dye

Tote Bag Tie and Dye

## Printing Specifications

Pour consulter les techniques d'impression appropriées, veuillez télécharger nos Conseils d'impression.

## Certifications &amp; memberships



## Wash Instructions

Laver et sécher séparément, les couleurs peuvent déteindre, ne pas repasser sur l'imprimé, laver et repasser à l'envers. Ce produit a été teint à la main. Le résultat et la conception varient de pièce en pièce. Chaque vêtement présente un look unique. La couleur peut se délayer avec le temps. La couleur peut déteindre sur des tissus de couleur claire. Utiliser un savon doux qui ne contient pas d'eau de Javel.



Shell : Molleton non brossé , 100% coton biologique filé et peigné , Pièce lavée , Teint en pièce , 300 GSM