



## La robe polo pour femme

Coupe normale

XS > XXL

230 GSM

### Détails

- Manches montées
- Bord en côtes lisses au col
- Bande de jersey simple et épais à l'intérieur du col
- Patte de boutonnage avec 2 boutons en coloris ton sur ton
- Bandes appliquées sur les côtés dans la matière principale
- Surpiqûre simple sur les coutures épaule
- Surpiqûre double étroite au bas de manches et de corps

### Composition

Shell - Piqué  
100% coton biologique filé et peigné - 230 GSM  
Tissu lavé

### Entretien

Laver avec des couleurs similaires, ne pas repasser sur l'imprimé, laver et repasser à l'envers.



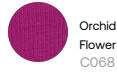
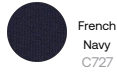
### Pays d'origine

Weaving : Bangladesh  
Dyeing : Bangladesh  
Assembly : Bangladesh

**Whites**



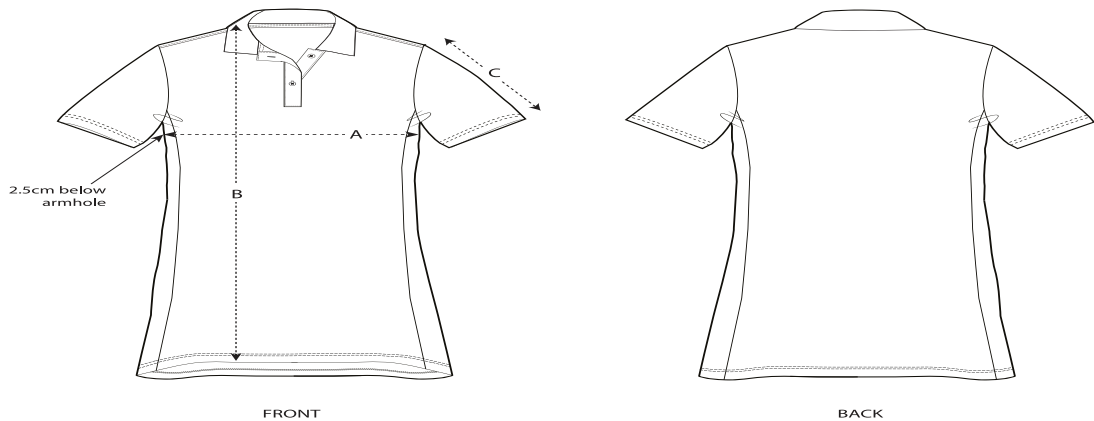
**Colors**



**Essential Heathers**



**Guide des tailles**



Sizes		XS	S	M	L	XL	XXL
A	Half Chest	42	44.5	47.5	50.5	53.5	56.5
B	Body Length	88.5	90.5	92.5	95.5	96.5	96.5
C	Sleeve Length	24.5	24.5	25.5	25.5	26.5	26.5

**Emballage**

Sizes		XS	S	M	L	XL	XXL
	Pieces/bag	5	5	5	5	5	5
	Pieces/box	50	50	50	50	50	50