



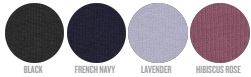
FEMMES ROBE SWEATSHIRT
STDWI43 - STELLA STREETER

La robe sweat-shirt à capuche

Coupe normale

- Manches montées
- Capuche doublée dans la matière principale
- Cordon rond, ton sur ton avec embout de finition métal
- Oeillets métal
- Bande de propreté intérieur col en chevron
- 1/2 Lune intérieur col dans la matière principale
- Surpiqûre simple à l'encolure et à la capuche
- Côte 1x1 au bas de manches
- Surpiqûre double aux emmanchures, bas de manches et bas de corps
- Poche kangourou
- Fentes cotés

COLORS



BLACK FRENCH NAVY LAVENDER HIBISCUS ROSE

ESSENTIAL HEATHERS



MID HEATHER GREY

Shell : Molleton brossé , 85% coton biologique filé et peigné , 15% polyester recyclé , Tissu lavé , Toucher doux , 300 GSM

Printing Specifications

Convient à toute technique d'impression. Visitez notre site web pour plus d'informations.

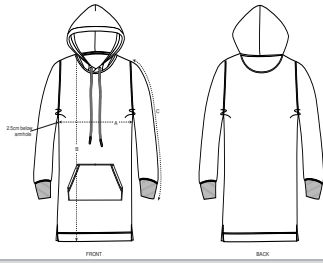
Certifications & memberships



Wash Instructions

Wash similar colours together, no ironing on print, wash and iron inside out.





SIZES		XS	S	M	L	XL	XXL
A	Half Chest	49	51.5	54.5	57.5	60.5	63.5
B	Body Length	83.5	85.5	87.5	89.5	90.5	91.5
C	Sleeve Length	59.5	60.5	61.5	62	62.5	62.5

PACKING

SIZES	XS	S	M	L	XL	XXL
PCS/BAG	5	5	5	5	5	5
PCS/BOX	20	20	20	20	20	20