



STWM572

**Lässige Denim-Hemdbluse**

Geweht  
 100% gekämmte ringgesponnene Bio-Baumwolle  
 170 GSM

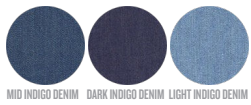
- Kragen mit Kragenfuß
- Frontleiste und Kragen mit einfacher Absteppung
- Ärmel mit 2 Manschettenknöpfen und 1 kleinen Knopfleiste am Ärmel
- Kontrastfarben

ENGANLIEGENDE PASSFORM

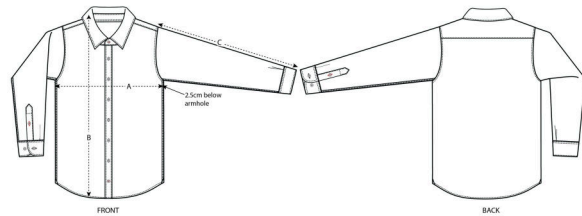
S M L XL XXL

Größentabelle

COLORS



MID INDIGO DENIM DARK INDIGO DENIM LIGHT INDIGO DENIM



SIZES		S	M	L	XL	XXL
A	Half Chest	50	53	56	59	62
B	Body Length	71	73	75	77	79
C	Sleeve Length	65.5	66.5	67.5	68.5	69.5

Kombinationsmöglichkeiten



Stella Inspires Denim

Angaben zur Veredlung

Fits all kind of printing techniques. For more information, please visit our website.

Separat waschen und trocknen, da die Farbe eventuell abfärben kann. Von links waschen. Den Aufdruck nicht bügeln. Dieses Produkt wurde mit Indigo/Schwefel/speziell gefärbt. Die einzelnen Kleidungsstücke können unterschiedlich aussehen. Der Denim Washed Ef

