



HERREN T-SHIRT
STANLEY SHIFTS DRY



STTM558

Herren Langärmeliges Dry-T-Shirt

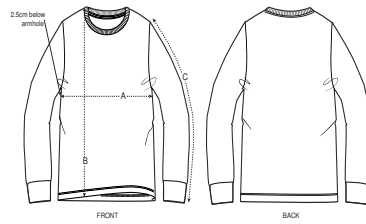
Singlejersey
100% gekämmte ringgesponnene Bio-Baumwolle
200 GSM

- Eingesetzte Ärmel
- 1x1 Rippstrick an Ausschnitt und Ärmelenden
- Abgesetztes Nackenband
- Breite Doppelabsteppung am Saum

NORMALE PASSFORM

S	M	L	XL	XXL
---	---	---	----	-----

Size guide



SIZES		S	M	L	XL	XXL
A	Half Chest	48.5	51.5	54.5	57.5	60.5
B	Body Length	70	73	75	77	79
C	Sleeve Length	65.5	66.5	67.5	68.5	69.5

Printing Specifications

Eignet sich für alle Drucktechniken. Mehr Informationen finden Sie auf unserer Website.

WHITES



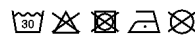
COLORS



ESSENTIAL
HEATHERS



Mit ähnlichen Farben waschen, Aufdruck nicht bügeln, auf links waschen und bügeln.



STANLEY/STELLA