



DAMEN CREW NECK SWEATSHIRTS
STELLA TRIPSTER



STSW146

Iconic Damen Rundhals-Sweatshirt

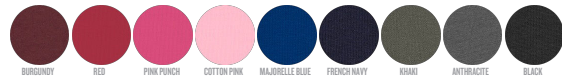
Terry
85% gekämmte ringgesponnene Bio-Baumwolle, 15% recyceltes Polyester
350 GSM

- Raglanärmel
- 1x1 Rippstrick an Halsausschnitt, Ärmelenden und unterem Saum
- Nackenband mit Fischgrätmuster
- Abgesetzter Halbmond im Nacken
- Einfache Absteppung am Halsausschnitt
- Doppelabsteppung an Ärmelenden und unterem Saum

WHITES



COLORS



ESSENTIAL HEATHERS



SPECIAL HEATHERS



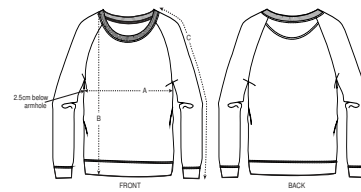
**Size available on limited number of colours*

Please check our webshop for latest information

NORMALE PASSFORM

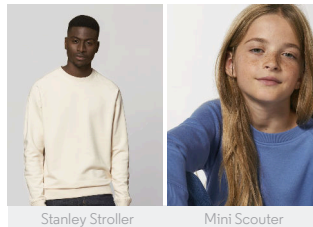
XS	S	M	L	XL	XXL*
----	---	---	---	----	------

Size guide



SIZES		XS	S	M	L	XL	XXL
A	Half Chest	47.5	50	53	56	59	62
B	Body Length	61	63	65	67	68	69
C	Sleeve Length	69	71	72.5	73.8	75	76.2

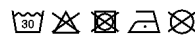
Combo options



Printing Specifications

Eignet sich für alle Drucktechniken. Mehr Informationen finden Sie auf unserer Website.

Mit ähnlichen Farben waschen, Aufdruck nicht bügeln, auf links waschen und bügeln.



STANLEY/STELLA