



UNISEX HOODIE SWEATSHIRTS
STSU858 - SLAMMER DIP DYE

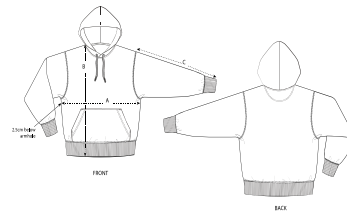


Tauchgefärbtes Unisex-Kapuzensweat

Lässige Passform

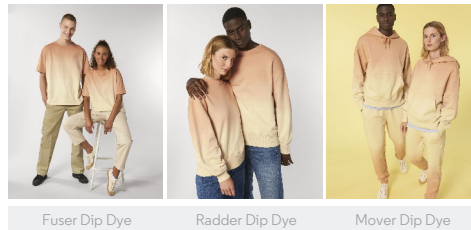
- Eingesetzter Ärmel (Set-In)
- Kapuze mit abgesetztem Futter, aus Eigenstoff
- Flache gleichfarbige Kordel, Kordelenden aus Metall
- Metallösen am Kordelzug
- Innen-Nackenband mit Fischgrätmuster
- Abgesetzter Halbmond im Nacken
- Einfache Absteppung am Halsausschnitt
- 2x2-Rippstrick an Ärmelenden und unterem Saum
- Doppelabsteppung an Ärmelansätzen, Ärmelenden und unterem Saum
- Kängurutasche vorn
- Tauchgefärbtes Produkt, jedes Kleidungsstück kann unterschiedlich aussehen, Farbe kann sich auswaschen, befolgen Sie unser Pflegeetikett
- Lesen Sie die Empfehlungen für das Bedrucken bitte sorgfältig durch

COLORS



SIZES		XS	S	M	L	XL	XXL
A	Half Chest	54	56.5	59	62	65	68
B	Body Length	63	66	70	72	74	76
C	Sleeve Length	58.5	61.5	64	65.5	67	68.5

Combo options



Printing Specifications

Passt zu allen Druckverfahren. Für Einzelheiten laden Sie bitte unseren Druckleitfaden herunter.

Certifications & memberships



Wash Instructions

Separat waschen und trocknen, Farbe färbt ab, nicht über die Bedruckung bügeln, auf links waschen und bügeln. Dieses Kleidungsstück ist tauchgefärbt. Jedes Kleidungsstück kann unterschiedlich aussehen. Der Farbeffekt kann im Laufe der Zeit ausbleichen. Die Farbe kann beim Reiben an hellen Materialien übertragen werden. Mildes Waschmittel verwenden, das kein Bleichmittel enthält.



Shell : Aufgerautes Sweatshirt , 100% gekämmte ringgesponnene Bio-Baumwolle , Am Stück gefärbt , 350 GSM