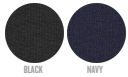




COLORS



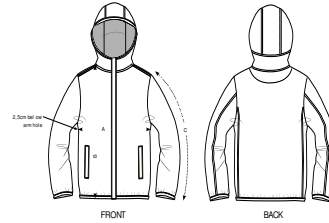
DAMEN WINDJACKE
STJW080 - STELLA WINDS



Damen Leichte Kapuzenjacke

Normale Passform

- Eingesetzte Ärmel
- Kapuze mit abgesetztem Futter
- Verdeckter Nylonreißverschluss mittig auf der Vorderseite, nach innen gekehrt
- Paspelierte Seitentaschen mit nach innen gekehrtem Nylonreißverschluss
- Gummiband an Ärmelenden, Saum und entlang der Kapuze
- Abgesetzte Lasche an der Ausschnittinnenseite
- Abgesetzter Halbmond im Nacken
- Einfache Absteppung auf allen Nähten



SIZES		XS	S	M	L	XL
A	Half Chest	46	49	52	55	58
B	Body Length	60	62	64	66	68
C	Sleeve Length	62	63	64	65	66

Combo options



Stanley Breaks

Printing Specifications

Eignet sich für alle Drucktechniken. Mehr Informationen finden Sie auf unserer Website.

Certifications & memberships



Wash Instructions

Mit ähnlichen Farben waschen, Aufdruck nicht bügeln, auf links waschen und bügeln. Reißverschlüsse, Knöpfe und Klettverschlüsse vor jeder Wäsche schließen.



Shell : Ripstop , 100% recyceltes Polyester , Dauerhaft wasserabweisend (Durable Water Repellent, DWR) , 70 GSM